

Janvier 2023



La garderie et les ateliers périscolaires à l'école Sainte Thérèse



16, rue du Docteur Jean Arlaud 31500 Toulouse

Tel : 05 61 80 75 48 - Fax : 05 62 16 11 65 - Courriel : vie.scolaire@saintetherese-toulouse.org



Présentation

Chers parents,

Une garderie à l'école vous rend un immense service dans les cas où vous ne pouvez pas venir chercher votre enfant à la sortie des classes de 16h à cause de vos occupations bien légitimes ou de vos emplois du temps professionnels. Mais peut-être aussi, vous souhaitez que votre enfant participe à des activités artistiques, sportives ou culturelles mais les contraintes liées à votre travail ou aux temps de déplacement rendent parfois difficile la concrétisation de tels projets...

L'école Sainte Thérèse, par son organisme de gestion, a fait le choix à la dernière rentrée de septembre de reprendre la direction de ces temps périscolaires. Elle souhaite d'abord souligner le lien étroit qu'il doit y avoir entre les projets des temps scolaires et périscolaires dans les valeurs de l'Enseignement catholique, ainsi que l'importance de l'unité dans la prise en charge des enfants sur leur journée d'école, de leur entrée à leur sortie, avec un personnel commun.

Une garderie assure la santé, la sécurité et le bien-être de chaque enfant qui lui est confié. Elle aide également chaque enfant à s'adapter aux règles de l'institution et de le mettre en contact avec d'autres enfants afin de l'aider à se socialiser. Proposer des activités sur un temps de garderie c'est apporter un supplément de vie. C'est le service de la Vie scolaire qui coordonne aujourd'hui l'ensemble de l'organisation et des activités dans lesquelles évoluent les élèves de l'école durant leurs journées.

L'établissement n'est pas l'organisateur de toutes les activités périscolaires proposées, cependant il met pour un bon nombre d'entre elles ses locaux à la disposition des différents intervenants.

Que chaque élève puisse trouver après la classe un temps durant lequel il puisse développer ses talents et se préparer à rentrer chez lui, heureux de sa journée d'école ...

Grégory AUSTIN
Coordinateur Vie scolaire



Inscriptions

Comment s'inscrire à la garderie et bénéficier des ateliers périscolaires ?

A 16 heures, les élèves qui doivent rentrer chez eux partent avec leur enseignant jusqu'au portail afin d'être récupérés. Les autres élèves rejoignent la cour du haut. C'est à ce moment qu'ils sont pointés par les éducateurs de l'école. Ensuite ils sont orientés vers différents lieux selon leur classe ou les activités choisies par les familles.

Il est donc nécessaire d'être inscrit dès 16h à la garderie puisque c'est bien le personnel de l'école qui prend en charge les élèves et non les enseignants.

Il y a deux types d'inscription :

- **une inscription au forfait annuel qui vous permet de bénéficier de la garde de votre enfant n'importe quel soir de l'année**
- **une inscription occasionnelle en fonction de vos besoins ponctuels**

Les inscriptions se font directement sur votre compte Skolengo à l'adresse suivante :

<https://saintetherese.family-administration.skolengo.net/connexion>

INSCRIPTION





Mémo Skolengo

Comment fonctionne la plate-forme Skolengo ?

Lien vers le site :

<https://saintetherese.family-administration.skolengo.net>

Lors de la première connexion, veuillez entrer votre adresse mail et cliquez sur "mot de passe oublié"

 Je veux payer un ticket de cantine ou garderie du soir *occasionnel* :

cantine et garderie occasionnelles - paiement réservation occasionnelle

aller sur réservation - cliquer sur le jour - valider (il faut avoir au

préalable rempli son porte-monnaie électronique via payline).

 Je veux inscrire mon enfant à un *atelier périscolaire payant* :

activités / catalogue des activités - choisir l'activité / plus d'information

onglet en haut à droite inscrire - enregistrer - retournez sur la page

générale des activités de votre enfant : onglet paiement, payez via payline.



Organisation*

Les personnes autorisées à venir chercher les élèves le soir se présentent au portail et signent la feuille d'émargement. L'éducateur appelle l'élève. Aucune personne ne peut aller chercher un enfant en élémentaire à l'intérieur de l'école, seules les personnes venant chercher un élève de maternelle sont autorisées à entrer dans la cour après avoir présenté son badge. Les élèves participant à des ateliers payants ne quittent pas l'atelier avant la fin de celui-ci. A l'issue de l'atelier, les élèves retournent sur le lieu dédié à leur surveillance (déplacement assuré par une asem en maternelle) et attendent d'être appelés. Des activités en accès libre sont assurées sur les différents lieux de surveillance : football, légo, dinette ...

*Pour les élèves d'élémentaire prioritairement car les élèves de maternelle sont pris en charge par les asem.



Je rentre chez moi et rejoins le portail avec mon enseignant

Je reste à l'école, je suis inscrit à la garderie sur Skolengo

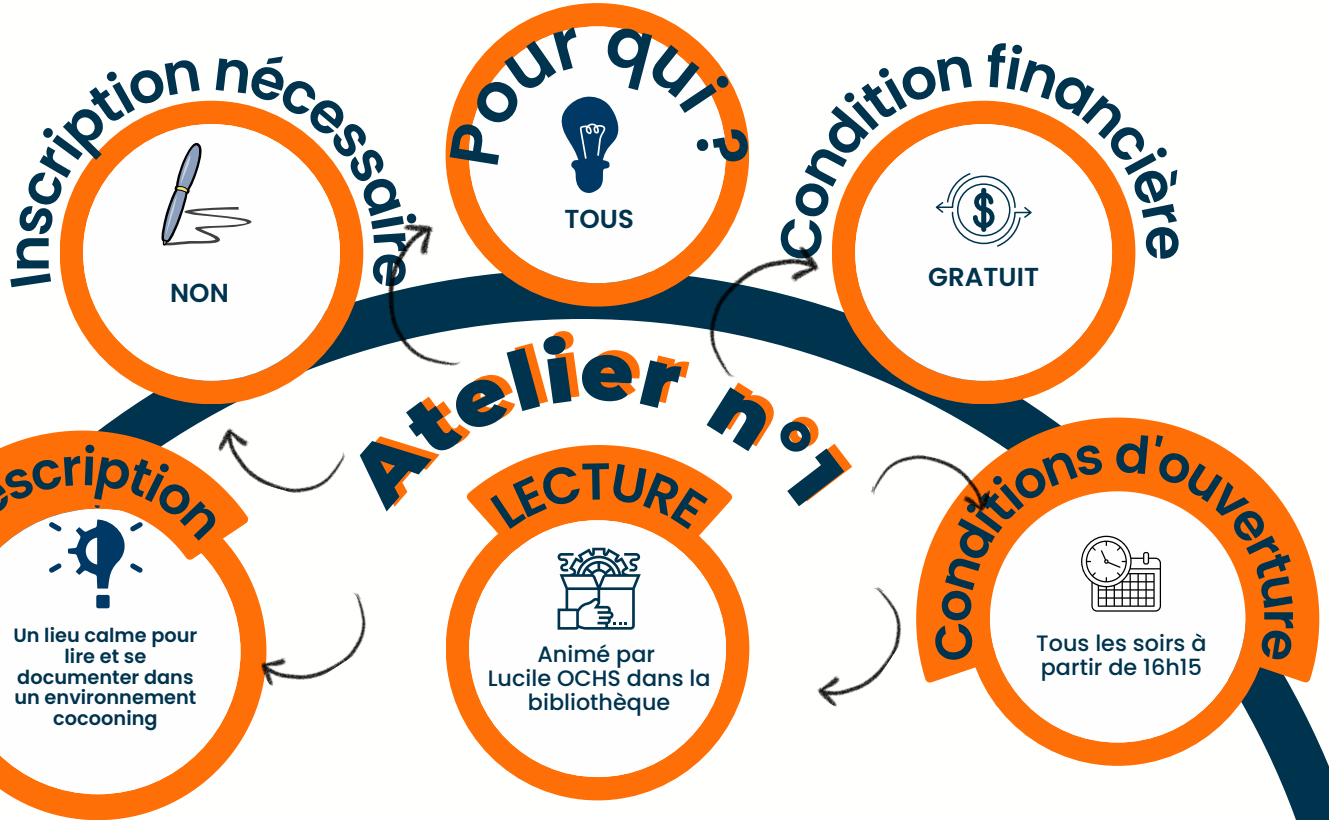
Je participe à des activités libres ou gratuites

Je participe à des ateliers payants, je suis inscrit à l'atelier sur Skolengo

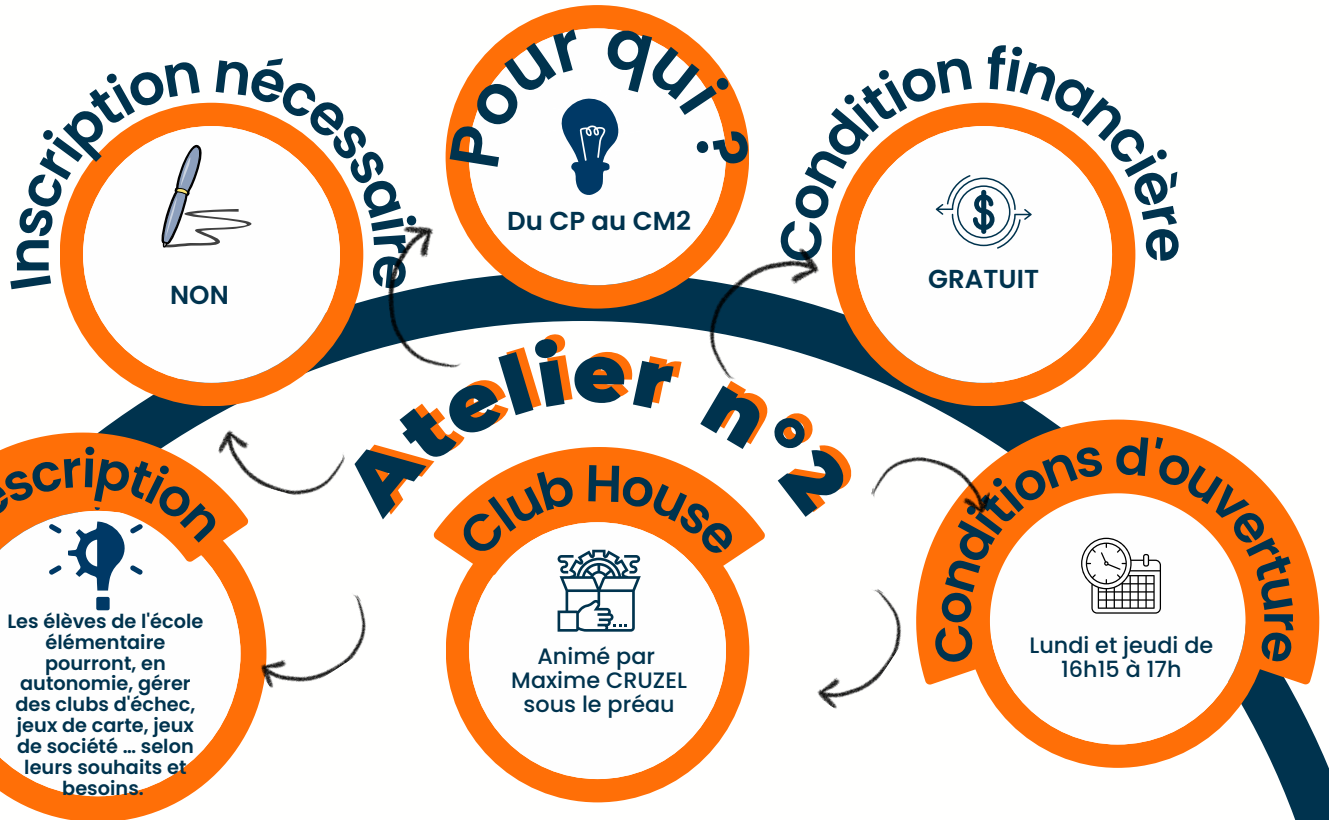
On vient me chercher au portail à n'importe quel moment

On peut venir me chercher au portail à partir de la fin de l'atelier

Catalogue des ateliers



Catalogue des ateliers



Catalogue des ateliers

Inscription nécessaire



OUI

Pour qui ?



Du CP au CM2

Condition financière



GRATUIT

Description



Des court-métrages à réaliser sur l'année en utilisant différentes techniques. L'assiduité est obligatoire pour permettre de développer ce projet !

Atelier n°3

Cinéma



Animé par
Magdaléna VAN
DER VOORDE dans la
salle des ateliers

Conditions d'ouverture



Mardi et vendredi
de 16h15 à 17h

Cinema Club



Catalogue des ateliers

Inscription nécessaire



NON

Pour qui ?



Du CP au CM2

Condition financière



GRATUIT

Description



Permettre aux élèves de s'initier à cet art qui demande concentration et dextérité.

Atelier n°4

Cirque



Animé par Maxime CRUZEL dans la cour

Conditions d'ouverture



Mardi et vendredi de 16h15 à 17h



Catalogue des ateliers

Inscription nécessaire



OUI

Pour qui ?



Du CE2 au CM2

Condition financière



GRATUIT

Description



Deviens un vrai petit journaliste de terrain en allant interviewer les enfants dans leurs ateliers et en créant une rubrique spéciale sur celle-ci. Tu écriras un vrai journal qui sortira avant chaque vacances. Laisse ton imagination t'emporter en inventant d'autres rubriques.

Atelier n°5

Le Journal de Thérèse



Animé par
Magdaléna VAN
DER VOORDE dans
la salle des ateliers

Conditions d'ouverture



Mardi et vendredi
de 16h15 à 17h



Catalogue des ateliers

Inscription nécessaire



OUI

Pour qui ?



Du CE2 au CM2

Condition financière



PAYANT

Description



CapEnglish propose des cours pour permettre à l'enfant de développer sa maîtrise de la langue anglaise grâce à la régularité de l'enseignement.

Atelier n°6

ANGLAIS SECTION BILINGUE



Animé par une intervenante de CapEnglish dans la salle de classe des CMI

Conditions d'ouverture



Lundi, mardi, jeudi et vendredi de 16h15 à 17h15

CapEnglish

Catalogue des ateliers

Inscription nécessaire



OUI

Pour qui ?



De la PS au CM2

Condition financière



PAYANT

Description



CapEnglish propose des cours d'anglais pour les élèves pour renforcer le langage oral et permettre la pratique régulière de la langue.

Atelier n°7

ANGLAIS élémentaire



Animé par une *nouvelle* intervenante de CapEnglish dans l'algeco

Conditions d'ouverture



Lundi :
PS-MS 16h15/16h45
GS 16h50/17h20
Mardi :
CP-CE1 16h15/17h15
Jeudi :
CE2-CM1-CM2
16h15/17h15

CapEnglish

Catalogue des ateliers

Inscription nécessaire



OUI

Pour qui ?



Du CP au CM2

Condition financière



PAYANT

Description



Cet atelier s'adresse à tous les enfants ayant besoin de gagner en confiance afin de développer une image positive d'eux-mêmes, de prendre conscience de leurs talents et réussites pour s'épanouir et exploiter au maximum leur potentiel.

Atelier n°8

Confiance en soi

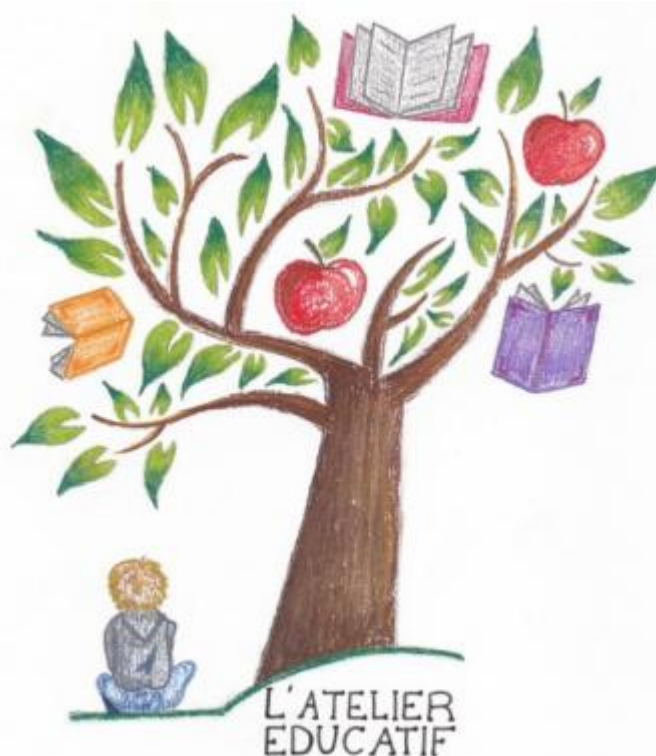


Animé par
Caroline AUSTIN
dans la nouvelle
salle polyvalente

Conditions d'ouverture



Lundi
de 16h15 à 17h15



Catalogue des ateliers

Inscription nécessaire



OUI

Pour qui ?



De la PS à la GS

Condition financière



PAYANT

Description



Cet atelier permettra aux enfants de découvrir et comprendre les émotions qui les traversent et les aidera à mieux vivre avec elles au quotidien. De manière ludique, ils apprendront à s'apaiser, se contrôler, s'écouter, verbaliser ce qu'ils ressentent et demander de l'aide quand ils en auront besoin. Seront également abordés le respect des règles et le vivre ensemble.

Atelier n°9

Atelier des émotions



Animé par
Caroline AOSTIN
dans la nouvelle
salle polyvalente

Conditions d'ouverture



Mardi
de 16h15 à 17h15



Catalogue des ateliers

Inscription nécessaire



OUI

Pour qui ?



Du CP au CM2

Condition financière



PAYANT

Description



Johanna construit avec les enfants un atelier qui permet de mettre en scène la comédie musicale "Emilie joïe" pour la fin de l'année.

Atelier n°10

Comédie musicale



Animé par
Johanna DORSO
dans l'Algéco

Conditions d'ouverture



Vendredi
de 12h45 à 13h45



Catalogue des ateliers

Inscription nécessaire



OUI

Pour qui ?



Du CP au CM2

Condition financière



PAYANT

Description



Vitosport propose une initiation à l'escrime pour les élèves afin de développer l'agilité et la vitesse dans l'exécution des gestes, de la précision, une bonne coordination, et au final, une tonicité du côté musculaire.

Atelier n°11

Escrime

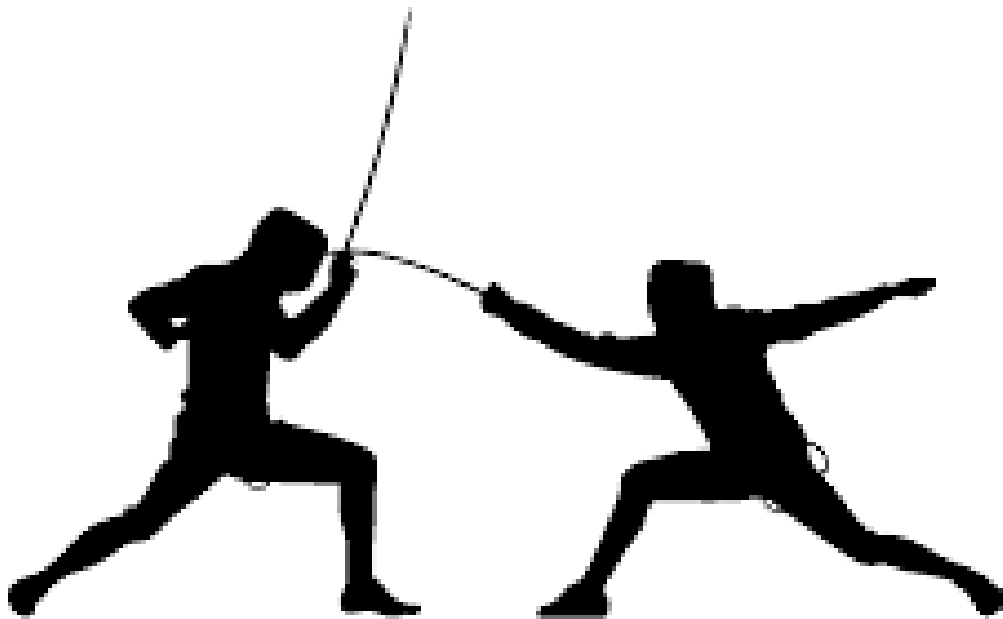


Animé par une intervenante de Vitosport en salle de motricité

Conditions d'ouverture



Vendredi de 16h15 à 17h15



Catalogue des ateliers

Inscription nécessaire



OUI

Pour qui ?



Du CP au CM2

Condition financière



GRATUIT

Description



L'Étude Accompagnée est destinée aux élèves qui ont besoin de faire en autonomie leurs devoirs dans le calme ou/et nécessitent l'aide d'un accompagnateur pour les réaliser.

Atelier n°12

Etude accompagnée



Animé par
Domitille DENIS
WARD DONCOEUR
dans la cantine
élémentaire

Conditions d'ouverture



Lundi, mardi et jeudi
de 16h15 à 17h15



Catalogue des ateliers

Inscription nécessaire



OUI

Pour qui ?



De la PS au CM2

Condition financière



PAYANT

Description



Loïc éveille les plus petits au judo, dans la rigueur sportive et l'accompagnement humain nécessaire à la pratique de ce sport.

Atelier n°14

Judo



Animé par
Loïc TEXIER en salle
de motricité

Conditions d'ouverture



Lundi :
PS 16h15/17h
MS-GS-CP débutants
17H/17H45
Mardi :
CE1-CE2-CM1-CM2 ET
CP non débutants
16h15/17h15



Catalogue des ateliers

Inscription nécessaire



OUI

Pour qui ?



De la PS au CP

Condition financière



PAYANT

Description



Créer un environnement structuré, dynamique et amusant, afin de donner aux enfants l'occasion de développer des compétences de base sur la motricité et la coordination pendant qu'ils se concentrent sur les activités spécifiques de rugby.

Atelier n°14

RugbyTots



Animé par
Titouan ORRIÈRE
dans la cour du
haut

Conditions d'ouverture



jeudi :
PS-MS 16h15/17h15
GS-CP 17h15/18h15



Catalogue des ateliers

Inscription nécessaire



OUI

Pour qui ?



Du CP au CM2

Condition financière



PAYANT

Description



Vitosport propose aux élèves d'élémentaire un atelier théâtre pour apprendre à se mettre en scène et oser jouer la comédie devant les autres !

Atelier n°15

Théâtre



Animé par un intervenant de Vitosport en salle de motricité

Conditions d'ouverture



Jedi de 16h15 à 17h15



Catalogue des ateliers

Inscription nécessaire



OUI

Pour qui ?



Du CP au CM2

Condition financière



PAYANT

Description



Apprendre à connaître les règles et à coopérer dans un jeu de sport collectif encadré :

FOOTBALL
RUGBY FLAG
STREET HOCKEY
TCHOUKBALL

Atelier n°16

Multisports collectifs



Animé par un intervenant de Vitosport sur le terrain de sport

Conditions d'ouverture



Jeudi :
CP-CE-CE 16h15/17h
CM1-CM2 : 17h/17h45

CAFEVCON





Dates pour les inscriptions

Quand inscrire son enfant à des ateliers sur le temps de la garderie ?

La date retenue à partir de laquelle il sera possible de s'inscrire pour les ateliers est la suivante :

jeudi 22 décembre 2022.

Vérifiez bien les dates de la première séance (janvier, février ou mars).

Nous insistons sur le fait que vous effectuerez une "demande d'inscription". Celle-ci sera définitivement validée par la réception d'un mail de confirmation quelques jours avant le début de la première séance.

Le paiement devra alors être effectué avant la seconde séance de l'atelier pour confirmer la place de votre enfant. Autrement celle-ci sera automatiquement affectée à un élève sur liste d'attente.

Nous vous ferons part d'autres ateliers que nous serions amenés à mettre en place après les vacances de février 2023.

Pour toute demande d'information sur la garderie et les ateliers périscolaires, vous pouvez envoyer un mail à la Vie scolaire :

vie.scolaire@saintetherese-toulouse.org

